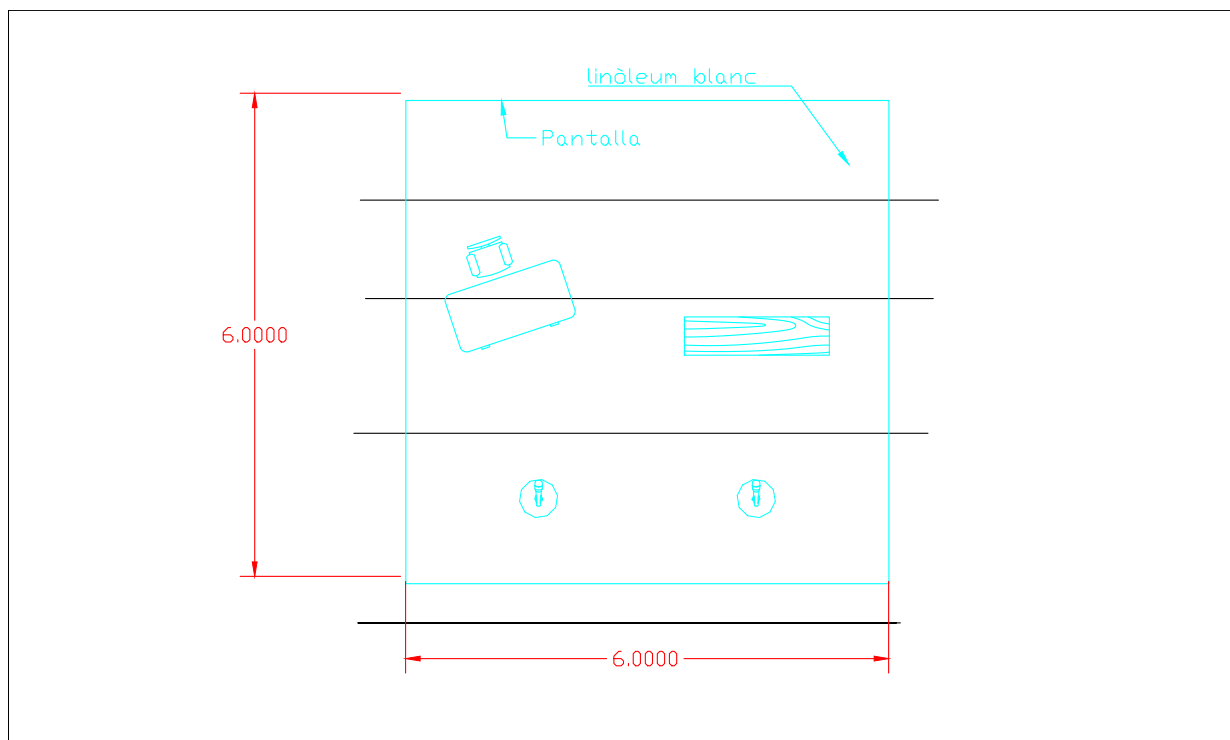


FITXA TÈCNICA PROVISIONAL "SÍ SÍ SÍ"

Escenografia (aportada per la companyia):

L'escenografia es un linòleum blanc de 6m x 6m (ample x fons) en tres tires longitudinals. Una taula, un tamboret i un banc.

La taula és el control tècnic des d'on es llença i es controla el so, el vídeo i la il·luminació. Es necessita un ciclorama blanc ajustat a 6m x 4m (ample x alt), que ha d'estar muntat a l'arribada de la companyia.



Sí, Sí, Sí	Data plànol: Febrer 2024
	Vista: Planta espai
Companyia: Teatre Aurora	Espai: Plànol general gira

Caixa escènica i maquinària:

- Espai escènic de 8m x 6m (ample x fons).
- Ciclorama ajustat a 6m x 4m (ample x alt).



Il·luminació:

- 36 canals de dimmer
- Focus:
 - 18 Pc's
 - 2 Pars 64 CP61.
 - 2 Pars 64 CP62.
 - 9 retalls 25-50. (3 d'ells amb iris)
 - 4 PAR LED (o els necessaris per cobrir un espai de 6m x 6m, si cal se'n poden afegir en una altra barra).
- 6 estructures de carrer per muntar els focos a 1,5m d'alçada.
- Llum de sala regulada per DMX.
- Una sortida de DMX-3Pins femella a foro-centre darrera el ciclorama i dos punts de corrent directa.



- 1 punt de corrent directa amb, com a mínim, tres schukos a la taula de l'escenografia.
- La companyia porta 5 tires LED RGBW per al terra, davant del ciclorama adreçades del 226 al 245.
- La companyia porta 5 Fluorescents LED RGBW que es reparteixen per l'escenari adreçats del 201 al 225.
- La companyia porta un Mac amb DLight i un Enttec (UN SOL UNIVERS) per al control de la il·luminació.
- El control de vídeo, so i llums es fa des de la taula de l'escenografia.

So:

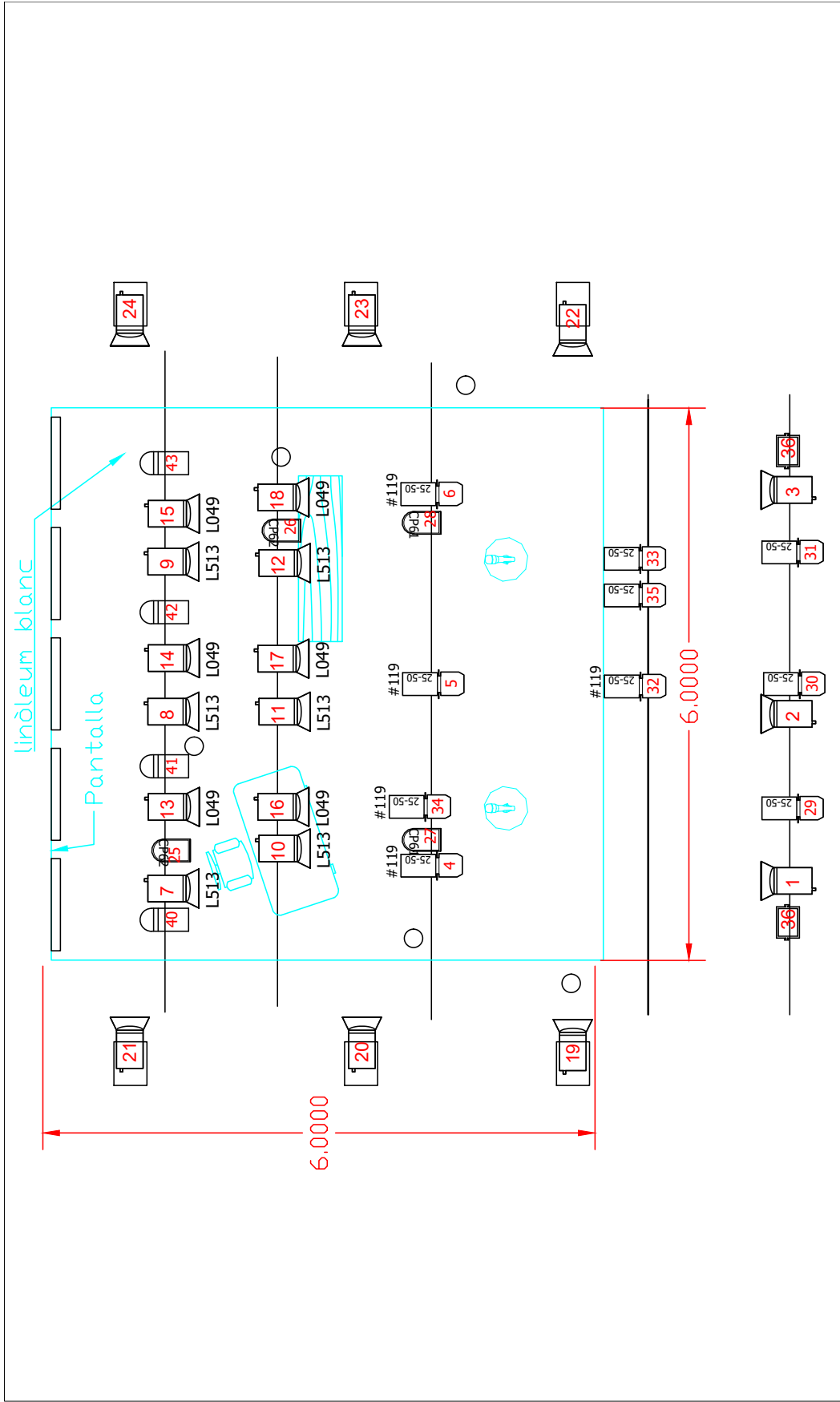
- P.A. i sub habitual del teatre.
- Dos monitors d'escenari amb trípod a foro.
- Una línia RJ45 cat6 de control a escenari per al control de la taula de so. Ja sigui pel router o per remotejar-la des del programa de l'ordinador.
- En cas necessari, la companyia pot portar una taula X32 i un caixetí d'escenari.
- Dos micròfons de ma amb peu (preferiblement sense fils). Un a cada costat d'escenari.
- La companyia porta dos sistemes complets de micro sense fils de diadema.
- El control de vídeo, so i llums es fa des de la taula de l'escenografia.

Vídeo:

- Projector mínim 8000lm a primera barra per a cobrir els 6m x 4m del ciclorama (Òptica 0,6-0,8). Consultar altres opcions si no es disposa de l'òptica o el projector està muntat fixe en una altra banda.
- Un enviament de vídeo HDMI de escenari a projector.
- Obturador DMX o RJ45 pel control del projector.
- El control de vídeo, so i llums es fa des de la taula de l'escenografia.

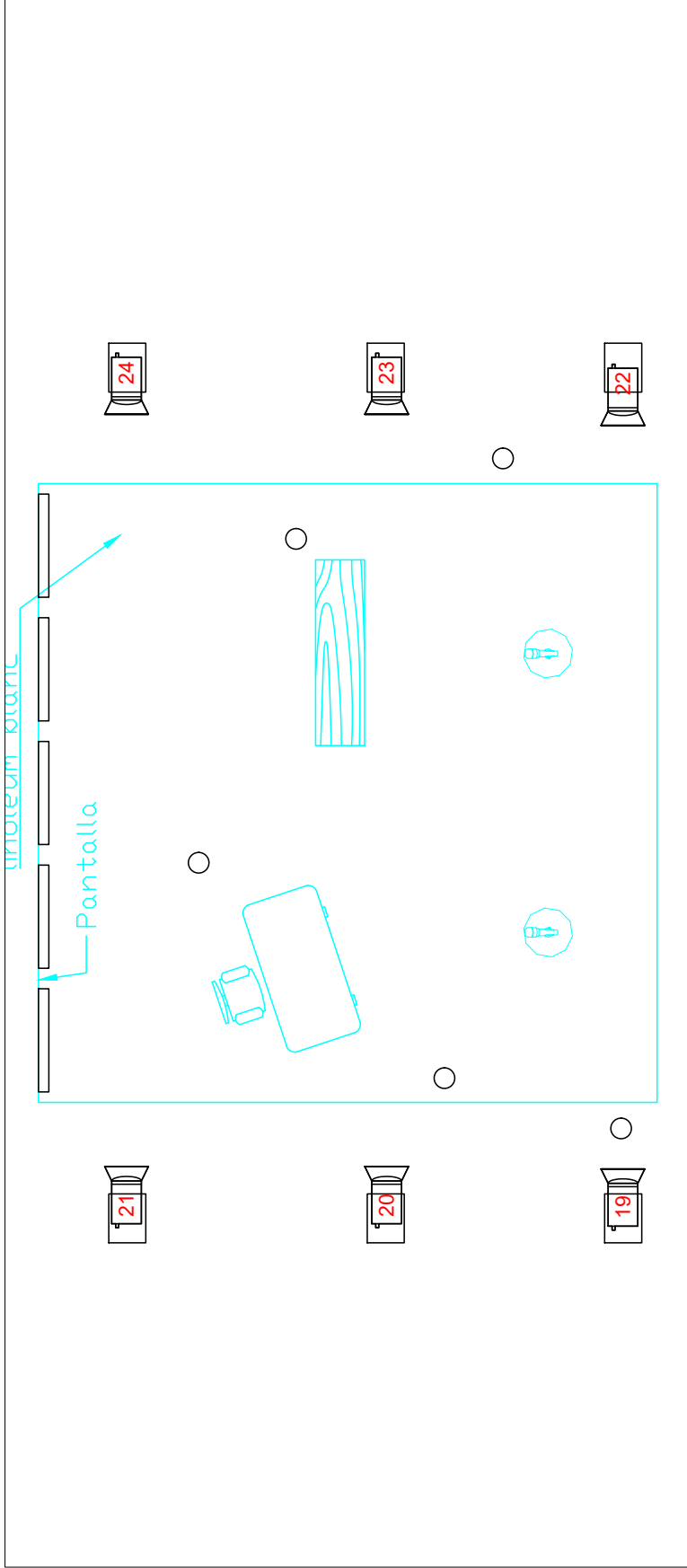
Personal tècnic:

- Dos tècnics polivalents per al muntatge i enfoc.
- Un tècnic de so que pugui retocar nivells de taula per si un micro no se sent, alguna música sona massa forta,... El nostre tècnic ho fa tot des de l'escenari i, podria passar que perdés la referència de la P.A.



SÍ, SÍ, SÍ	Data plànol: Febrer 2024
	Vista: Planta general
	Espai: Plànol general gira
Companyia: Teatre Aurora	

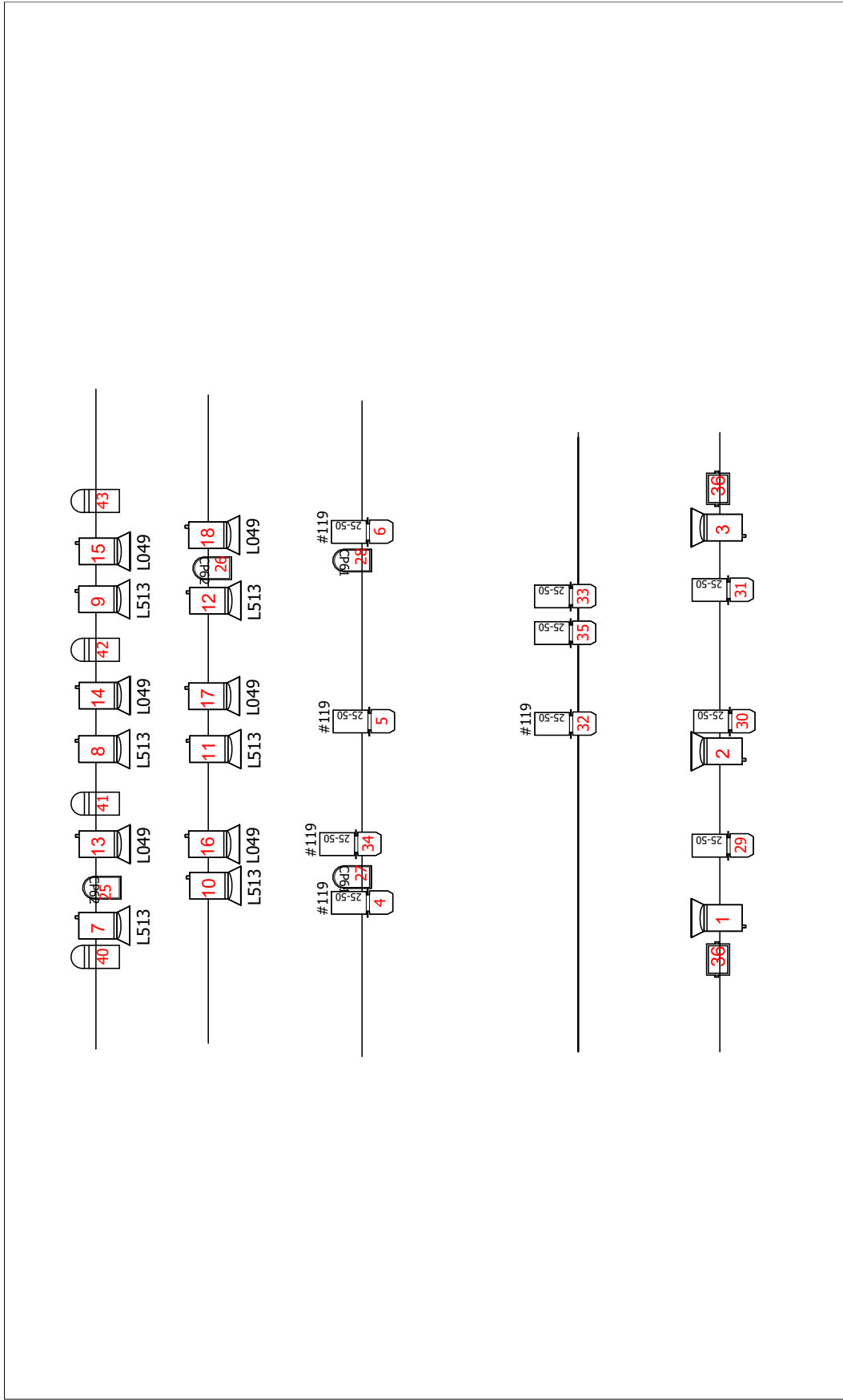




	9 Retalls 25-50°		36 canals de dimmer
	18 PC 1kW		4 PAR LED
	2 Panorames asimètrics		2 PAR CP61
	6 Peanes		2 PAR CP62
	5 estructures LED de la CIA		5 tires LED de la CIA

SÍ, SÍ, SÍ	Data plànoi: Febrer 2024
	Vista: Planta llums - terra
	Espai: Plànol general gira
Companyia: Teatre Aurora	





SÍ, SÍ, SÍ	Data plànol: Febrer 2024
	Vista: Planta llums - barres
	Espai: Plànol general gira
Companyia: Teatre Aurora	

